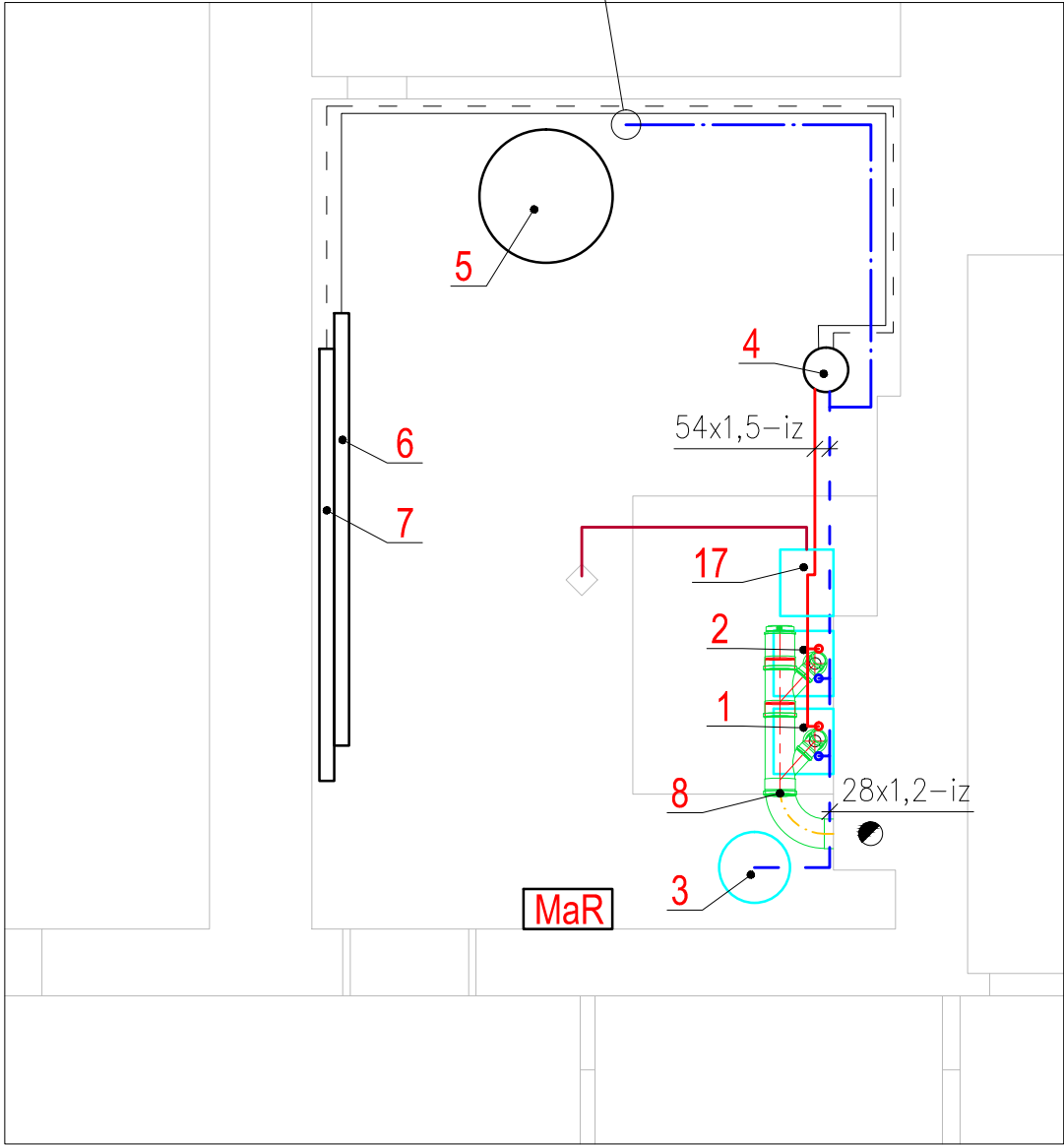


PŮDORYS STROJOVNY ÚT - NOVÝ STAV VYTÁPĚNÍ, M 1:50

NAPOJENÍ POTRUBÍ PRO
DOPOUŠTĚNÍ TOPNÉHO OKRUHU NA
SOUČASNÝ ROZVOD STUDENÉ VODY



ROZVOD:

NOVÝ ROZVOD VYTÁPĚNÍ V TECHNICKÉ MÍSTNOSTI BUDE PROVEDEN Z TRUBEK Z UHLÍKOVÉ OCELI VNĚ POZINKOVANÉ, SPOJOVANÉ LISOVÁNÍM TYPOVÝMI TVAROVKAMI. ZÁVITOVÉ SPOJE BUDOU POUZE U ARMATUR. POTRUBÍ BUDE OPATŘENO TEPELNOU IZOLACÍ DLE VYHL. č. 197/2007 Sb.

NOVÉ NAPOJENÍ NA PLYNOVOD BUDE PROVEDENO Z POTRUBÍ OCELOVÉHO PLYNOVÉHO SPOJOVANÉHO LISOVÁNÍM, TYPOVÝMI TVAROVKAMI A S ATESTEM PRO ROZVOD PLYNU. POTRUBÍ BUDE OZNAČENO ŽLUTÝMI PRUHY. BUDE PROVEDENO UZEMNĚNÍ POTRUBÍ DLE PLATNÉ LEGISLATIVY.

ROZVOD ODVODU KONDENZÁTU OD KOTLŮ, KOUŘOVODU A NEUTRALIZAČNÍHO BOXU BUDE PROVEDEN Z PLASTOVÉHO POTRUBÍ PP (např. SYSTÉM HT).

VEŠKERÉ ROZVODY BUDOU VEDENY VOLNĚ PODÉL VNITŘNÍCH ZDÍ NEBO NAD PODLAHOU NA TYPOVÝCH KONZOLÍCH A ZÁVĚSECH, NAPŘ. FIRMY KOŇAŘÍK. POTRUBÍ BUDE UCHYCENO V OBJÍMKÁCH S PRYŽOVOU VÝSTELKOU.

LEGENDA ZAŘÍZENÍ:

- STÁVAJÍCÍ ZAŘÍZENÍ
- NOVÉ ZAŘÍZENÍ

LEGENDA POTRUBÍ:

- STÁVAJÍCÍ PŘÍVODNÍ POTRUBÍ SYSTÉMU ÚSTŘEDNÍHO VYTÁPĚNÍ (OCEL)
- STÁVAJÍCÍ VRATNÉ POTRUBÍ SYSTÉMU ÚSTŘEDNÍHO VYTÁPĚNÍ (OCEL)
- NOVÉ PŘÍVODNÍ POTRUBÍ SYSTÉMU ÚSTŘEDNÍHO VYTÁPĚNÍ (OCEL)
- NOVÉ VRATNÉ POTRUBÍ SYSTÉMU ÚSTŘEDNÍHO VYTÁPĚNÍ (OCEL)
- KANALIZACE BEZTLAKÁ, ODPADNÍ
- STUDENÁ VODA (PLAST)

POZNÁMKY:

- NOVÉ ZÁVĚSNÉ PLYNOVÉ KONDENZAČNÍ KOTLE BUDOU OSAZENY NA TYPOVÉ ZÁVĚSY NA STĚNU TECHNICKÉ MÍSTNOSTI
- ODKOUŘENÍ PLYNOVÝCH KONDENZAČNÍCH KOTLŮ BUDE PROVEDENO DO STÁVAJÍCÍCH SPALINOVÝCH PRŮDUCHŮ – BUDE VYUŽIT PRŮDUCH SE SOUČASNÝM ODKOUŘENÍM POMOCÍ NOVÉ KOMÍNOVÉ VLOŽKY PRO MOKRÝ PROVOZ
- KOTLE BUDOU V PROVEDENÍ B – ZÁVISLÉ NA VZDUCHU V MÍSTNOSTI
- PŘÍVOD SPALOVACÍHO VZDUCHU PRO KOTLE BUDE ZAJIŠTĚN STÁVAJÍCÍM SYSTÉMEM PŮVODNÍCH KOTLŮ – DVĚMA OTVORY VE STĚNĚ 200X400mm
- NOVÉ KOTLE BUDOU POTRUBÍM NAPOJENY NA STÁVAJÍCÍ HYDRAULICKÝ VYROVŇAVAČ DYNAMICKÝCH TLAKŮ
- ODVOD KONDENZÁTU OD KOTLŮ A ZE SIFONU KOUŘOVODU BUDE SVEDEN DO NEUTRALIZAČNÍHO BOXU, ODKUD BUDE PROVEDEN SVOD K SOUČASNÉ PODLAHOVÉ VPUSTI
- NAPOJENÍ KOTLŮ NA PLYN BUDE PROVEDENA NA STÁVAJÍCÍ PŘÍVOD DO TECHNICKÉ MSÍTNOSTI, PROVEDE SE POUZE ÚPRAVA TRASY A PŘED KAŽDÝ KOTEL SE OSADÍ PLYNOVÝ FILTR A PLYNOVÝ UZAVÍRACÍ KULOVÝ KOHOUT
- V PROSTORU TECHNICKÉ MÍSTNOSTI BUDE PROVEDENA DEMONTÁŽ SOUČASNÝCH IZOLÍ Z PE NÁVLEKOVÝCH TRUBIC A ROZVODY BUDOU ZAIZOLOVÁNY POMOCÍ TRUBNÍCH POUZDER Z MINERÁLNÍ VLNY S AL FOLIÍ
- OTOPNÁ TĚLESA V OBJEKTU ZŮSTÁVAJÍ STÁVAJÍCÍ
- NA DVOU SMĚŠOVANÝCH TOPNÝCH OKRUZÍCH BUDE PROVEDENA VÝMĚNA SMĚŠOVACÍCH VENTILŮ (VIZ SCHÉMA ZAPOJENÍ)
- PO DOKONČENÍ MONTÁŽE BUDE PROVEDEN PROPLACH OTOPNÉHO SYSTÉMU, SYSTÉM BUDE NAPLNĚN UPRAVENOU VODOU DLE POŽADAVKU VÝROBCE KOTLŮ
- PROJEKTANT DOPORUČUJE DO TOPNÉHO SYSTÉMU NAPUSTIT INHIBITOR KOROZE
- V NEJNIŽŠÍCH BODECH OTOPNÉ SOUSTAVY BUDOU OSAZENY VYPOUŠTĚCÍ VENTILY, V NEJVYŠŠÍCH MÍSTECH POTÉ AUTOMATICKÉ ODVZDUŠŇOVACÍ VENTILY
- VEŠKERÁ TECHNICKÁ ZAŘÍZENÍ BUDOU INSTALOVÁNA V SOULADU S MONTÁŽNÍMI PŘEDPISY VÝROBCE A S PLATNOU LEGISLATIVOU A ČSN

Odpovědný projektant zakázky:	Jiří Seidl	<div>JIŘÍ SEIDL</div> <div>JENIŠOV č.p.8</div> <div>360 01 JENIŠOV</div> <div>tel.: 608 102 333</div> <div>email: seidlprojekt@seznam.cz</div>
Odpovědný projektant profese:	Jiří Seidl	
Vypracoval:	Jiří Seidl	
Místo : Karlovarský kraj – Karlovy Vary		
Investor: Dopravní podnik Karlovy Vary a.s.		
Akce:	<div>Datum: 09/2025</div> <div>Číslo paré:</div>	
KARLOVY VARY - RESTAURACE DIANA VÝMĚNA KOTLŮ	<div>Stupeň: Dokumentace pro realizaci stavby</div>	
	<div>Číslo zak.: 66–1648</div>	
	<div>Měřítko: 1:50</div>	
Část: D.1.2 – Vytápění		
Obsah:	PŮDORYS STROJOVNY - NOVÝ STAV	<div>Číslo výkresu:</div> <div>D.1.2-03</div>